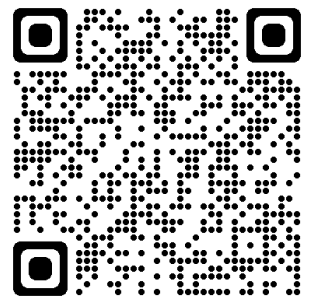


SONDAGE EN LIGNE

Contribuez à l'élaboration des parcs et
espaces verts jusqu'au 25 septembre

Tirage parmi les participants



(détails en page 9)

© LISA STOCK 2022

Dans ce numéro :

- * Mot du maire p. 2
- * Transport collectif p. 3
- * Caserne incendie p. 4
- * Parrainage civique p. 5
- * Factrice rurale p. 6
- * Loisirs p. 7 et 8
- * MADA / Sondage p. 9
- * Bibliothèque p. 10 et 11
- * Le Carrefour p. 12
- * Maison de la culture p. 13
- * La Fabrique p. 14
- * Stationnement / Abris
tempo / Valve d'aqueduc
p. 16

Mot du Maire



Chères concitoyennes,
Chers concitoyens,

Pour notre municipalité, la saison automnale est synonyme de bilan. On regarde la liste des projets complétés et on prépare celle de la prochaine année.

Je suis particulièrement fier de pouvoir mettre dans la première catégorie le projet du déménagement de la caserne des pompiers au 859, rue Principale. Un projet de longue date nécessaire à la quiétude de notre communauté qui connaîtra enfin un point final en 2023.

Même si les pluies diluviennes de l'été nous auront donné beaucoup de fil à retordre pour la réfection des fossés des rues Arthur-Priem, Cherrier, Ross, Paquin et Mark, ces travaux souhaités depuis des années s'ajoutent à la liste des rues que nous avons refaite au cours des 6 dernières années.

Au cours de l'année, nous avons également donné plusieurs mandats pour l'élaboration de plans et devis afin d'être parmi les premiers sur la ligne de départ des programmes de subventions gouvernementaux. Une manière parmi d'autres de conserver la taxe foncière le plus bas possible.

L'élaboration de plan directeur des parcs et espaces verts est un autre outil actuellement sur la table à dessin qui nous permettra de nous projeter dans l'avenir et de mieux servir la population actuelle et future de Saint-Roch-de-Richelieu. Je vous invite d'ailleurs à participer au sondage en consultant la page 9, ou en vous procurant une copie papier à la mairie située au 1111, rue du Parc.

Alain Chapdelaine

450 785-2755, poste 23

mairie@saintrochderichelieu.com

POUR NOUS JOINDRE

1111, rue du Parc, Saint-Roch-de-Richelieu (Québec) J0L 2M0

Tél. : 450 785-2755 | Téléc. : 450 785-3098

Site Internet : www.saintrochderichelieu.qc.ca

Suivez-nous sur Facebook et YouTube

Abonnez-vous à l'infolettre

Jean-Virgile Tassé-Themens

Directeur général

22

dj@saintrochderichelieu.com

Catherine Corriveau

Technicienne comptable

31

comptabilite@saintrochderichelieu.com

Francis Dubreuil

Directeur des opérations

30

operations@saintrochderichelieu.com

François Lapointe

Responsable des travaux publics

32

travauxpublics@saintrochderichelieu.com

Guylaine Pelletier

Agente de taxation

25

dga@saintrochderichelieu.com

Luc Léger

Responsable des loisirs

33

loisirs@saintrochderichelieu.com

Lyna Dessureault

Agente de services aux citoyens

21

info@saintrochderichelieu.com

Micheline Lamoureux

Responsable de la bibliothèque

450 785-2020

biblio@saintrochderichelieu.com

Normand Beaulieu

Inspecteur municipal

28

urbanisme@saintrochderichelieu.com

Luc Beaugard

Directeur du service de sécurité incendie

35

lbeaugard@saintrochderichelieu.com

DATES IMPORTANTES À RETENIR :

Fermeture du bureau municipal :

Fête de l'Action de grâce — 9 octobre 2023

TAXES 2023

4^e versement

20 octobre 2023



Séances du conseil municipal :

➤ 3 OCTOBRE ➤ 7 NOVEMBRE ➤ 5 DÉCEMBRE

L'Équipe du Reflet :

Lyna Dessureault

Micheline Lamoureux

Luc Léger

Francis Dubreuil

Lisa Stock - crédit photos



Centre de services MRC 11-6102
(Sorel-Tracy)

Région Montérégie

Bureau 450 743-7947

Bureau 450 536-0032

www.sq.gouv.qc.ca

TAXIBUS | TRANSPORT RÉGIONAL

Le taxibus et le transport régional sont des services intermunicipaux de transport à la demande, basé sur un système de réservations. Des arrêts fixes sont implantés sur le territoire de la zone 1 tandis que les zones 2 à 4 sont desservies de porte à porte. Nos services sont offerts à l'intérieur de quatre (4) zones distinctes, détaillées dans un guide.

Les services offrent la possibilité de se déplacer à l'intérieur de tous les axes de la MRC de Pierre-De Saurel, soit à l'origine ou à destination de la zone 1, de se déplacer à l'intérieur d'une même zone ou encore, d'une zone rurale à une autre (2 à 4).

La STC est un organisme spécialisé dans l'organisation et l'exploitation du transport collectif sur le territoire de la MRC de Pierre-De Saurel. Elle organise tous les services de transport : adapté, collectif régional, collectif par taxibus et interrégional.

La STC effectue un jumelage en fonction des réservations reçues et fait parvenir les voyages à son transporteur pour l'exécution du service.



michelleroy.ca
450.402.0675

- Autrice
- Conférencière
- Thérapeute
- Art-thérapeute
- Formatrice accréditée

Mon engagement est d'aider les individus à se sentir mieux le plus rapidement possible. J'ai près de 2000 heures en formations diverses et 25 années d'expérience.

LES RÉSULTATS SE FONT SENTIR DÈS LA PREMIÈRE RENCONTRE.

Pour en savoir plus, visiter mon site www.michelleroy.ca

J'AIDE À SOULAGER LES SYMPTÔMES LIÉS À :

- la phobie
- l'angoisse
- l'anxiété
- la compulsion
- les dépendances (affective, jeu, alcool, nourriture...)
- la timidité
- le traumatisme
- le bégaiement
- la dépression
- l'insomnie
- la migraine
- le deuil
- l'inceste
- l'agression
- le déficit d'attention
- les émotions conflictuelles
- le trac...



CASERNE INCENDIE — Déménagement complété

Longtemps attendu, le projet de la nouvelle caserne incendie située au 859, rue Principale (entrée du village) de la Municipalité de Saint-Roch-de-Richelieu est maintenant complété.



Alain Chapdelaine, Maire

Jean-Bernard Émond, Député

Beaucoup plus vaste que l'ancien bâtiment, la nouvelle caserne permettra de répondre aux nouvelles normes dans le domaine de la sécurité incendie en réduisant également le temps de réponse lors des appels pour des interventions. Par exemple, le véhicule des premiers répondants sera désormais dans un garage couvert à l'année. Un plus quand chaque minute compte pour sauver des vies !

Parmi les autres améliorations, il y a l'ajout d'éléments pour la qualité de l'air dans le bâtiment et un nouvel espace pour la décontamination des équipements, notamment un séchoir grand format pour les habits de combat des pompiers. Une génératrice, actuellement en commande, sera également installée plus tard cet automne à l'extérieur, afin de nous permettre de maintenir l'ensemble des activités en cas de panne de courant prolongée et pour soutenir l'administration municipale dans les cas de mesures d'urgence.

La nouvelle caserne abrite également des vestiaires autant pour les hommes que pour les femmes. Ainsi, il n'y a plus aucune barrière quant à l'arrivée de pompières au sein de notre brigade incendie. Nous avons d'ailleurs très hâte d'accueillir une première recrue féminine.

An advertisement for Innovasens beauty services. It features a close-up of a woman's face with gold glitter makeup. The text includes the brand name 'Innovasens', the services 'MAQUILLAGE PERMANENT' and 'DÉTATOUAGE AU LASER', and the tagline 'Pour un mieux-être naturel !'. The contact information for Michèle Grandin is provided: phone number 450 846-8800 and website www.innovasens-sante-beaute.com. There is also a Facebook icon.

An advertisement for Patrick Ney, a real estate agent. It features a portrait of Patrick Ney, a man with a beard wearing a suit and white shirt. The text includes the slogan 'Au de vos projets !' with a red heart symbol, a QR code with the text 'Scannez-moi !', and contact information: 'Patrick Ney, Courtier immobilier', 'Tél. 514-928-3136', 'pney@sutton.com', and 'www.patrickney.com'. The Sutton logo and 'actuel inc. Agence immobilière' are also present.

Parrainage civique de la Vallée-du-Richelieu



**PARRAINAGE
CIVIQUE**
DE LA VALLÉE-
DU-RICHELIEU

Le Parrainage civique de la Vallée-du-Richelieu est un organisme à but non lucratif favorisant l'inclusion et l'intégration sociale de personnes présentant un trouble du développement intellectuel, un trouble de santé mentale ou un trouble du spectre de l'autisme, principalement par le jumelage avec un citoyen bénévole. L'organisme offre également des activités régulières pour soutenir ses membres en attente d'être parrainés.

Vous souhaitez partager vos intérêts et passions, prendre le temps de vivre, que ce soit en allant prendre un café, visiter un musée, voir un film, pratiquer un sport ou un art que vous aimez, pourquoi ne pas le faire avec un ami. Nous pouvons vous jumeler avec une personne ayant des intérêts semblables aux vôtres ou une personne désirant faire de nouvelles découvertes. Vous pouvez également vous joindre à nos activités régulières.

Pour plus d'informations, vous pouvez communiquer avec nous en téléphonant au (450) 464-5325 ou par courriel à info@pcvr.ca.

Isabelle Goulet
Conseillère
Parrainage civique de la Vallée-du-Richelieu
(450) 464-5325



Site web : www.pcvr.ca



Comptabilité Deborah Dicken

☎ 514-692-2249

✉ comptabilitedeborah@gmail.com

🌐 www.comptabilitedeborahdicken.com

Déclarations d'impôts

- Particuliers
- Travailleurs autonomes
- Entreprises
- Revenus locatifs
- Dépenses reliées à l'emploi

Tenue de livres

- Entreprises
- Travailleurs autonomes
- Rapports de TPS/TVQ
- Service de paie
- Services administratifs





Pincement au coeur Soleil en tête

C'est le 1^{er} septembre qu'après 37 ans de service, j'ai pris ma retraite.

Phrase cliché, mais un cliché est aussi une vérité, ce fut un grand plaisir de vous servir.

Pincement au cœur, un travail aimé même malgré le mauvais temps et je

ne peux quitter sans remercier tous ceux qui m'ont rendu service : me dépendre dans la neige, recharger la batterie de l'auto ou du camion, me servir de votre téléphone maison (pas de cellulaire jusqu'en 2016 quand un poteau électrique est tombé sur le camion).

Pincement au cœur, plein de souvenirs, d'anecdotes, de rencontres. Pincement au cœur, tant de disparus mais de nouveaux arrivés, de nouvelles naissances.

Mon village, je l'ai vu évoluer. Mon village change, sa population augmente. Deux facteurs me remplaceront.

Pincement au cœur. Mais aussi soleil en tête, un temps nouveau s'annonce pour moi. Un défi qui, si vous me connaissez un peu, sera hautement fleuri.

Toujours un plaisir de vous sourire encore !

Chantal Langlois

Facteure Rurale



**1565, rang du Ruisseau-Laprade
Saint-Roch-de-Richelieu, J0L 2M0
514 831-6329**

Produits transformés, produits fins, mets préparés, saucisses, coupe de viande ainsi que des certificats cadeaux. Vous devez appeler à la boutique avant de vous déplacer.

PROGRAMMATION DES LOISIRS AUTOMNE 2023

Période d'inscription du 11 au 28 septembre - Début des activités la semaine du 2 octobre

Pour vous inscrire, contacter Monsieur Luc Léger, responsable et **laissez nous vos coordonnées en indiquant les activités qui vous intéressent** :

450 785-2755, poste 33

loisirs@saintrochderichelieu.com

IMPORTANT :

- * **Aucune activité n'aura lieu le 9 octobre (Action de grâces)**
- * **À moins d'indication contraire, les activités ont lieu au gymnase de l'école**

PROGRAMMATION ADULTE ET ADOS

Volleyball du jeudi

- À 19 h 30 (10 cours)
- Début le 6 octobre
- 1 h 30 – 50 \$ (R) / 60 \$ (NR)

Badminton libre du mardi

- De 18 h 30 à 21 h (10 cours)
- Début le 3 octobre
- 1 h 30 – 50 \$ (R) / 60 \$ (NR)

Badminton libre du vendredi

- De 18 h 30 à 21 h (10 cours)
- Début le 6 octobre
- 1 h 30 – 50 \$ (R) / 60 \$ (NR)

Tabata

- Les jeudis à 19 h (10 cours)
- Début le 5 octobre
- Au gymnase ou au Parc Raymond-Perron
- 30 minutes – 40 \$ (R) / 80 \$ (NR)

Danse Country

- Les mardis de 19 h à 21 h (10 cours)
- Début le 3 octobre
- Au Centre communautaire Chapdelaine
- Au coût de 120 \$

ACTIVITÉ DANS LA COMMUNAUTÉ

Vendanges au 1680, rue Saint-Jean-Baptiste le samedi 16 septembre.

Gracieuseté du Vignoble du mouton noir, pour une journée (gratuite) remplie de récolte, dégustations et bonne compagnie !

Information et inscription obligatoire sur le site web : <https://vignobledumoutonnoir.com/>

Escalade intérieure

- Les lundis de 19 h à 20 h (8 cours)
- Début le 13 octobre
- Jeunesse : 19 h à 20 h (6-12 ans)
- Ados-Adulte : 20 h 15 à 21 h 15
- 1 h – 60 \$ (R) / 70 \$ (NR)

Une Halloween mexicaine

Mardi 31 octobre à partir de 16 h 30
4 endroits à visiter :

- * Maison de la culture
- * Friperie de Saint-Roch
- * Parc Raymond-Perron
- * Carrefour communautaire

En collaboration avec Desjardins et la Municipalité de Saint-Roch-de-Richelieu

Semaine des 0-5 ans

Soirée de conte

Le service des loisirs de Saint-Roch-de-Richelieu et la bibliothèque de Saint-Roch-de-Richelieu présentent :

Casse-Noisette, le conte

Spectacle de théâtre d'ombres et de marionnettes

Le soir du réveillon de Noël, Marie remarque un drôle de petit bonhomme en bois, resté accroché à une branche du sapin. C'est un casse-noisette. Parrain Drosselmeyer affirme qu'il est bien laid, mais Marie l'adopte immédiatement. Au-delà des apparences, Marie et Casse-Noisette découvriront leur vraie nature et, surtout, la force de leur amitié à travers une grande aventure qui les verra combattre le Roi des rats, voyager au royaume des jouets et réaliser la fusion du rêve et de la réalité.

Samedi 9 décembre à 14 h 30

Centre communautaire Chapdelaine (878, rue Saint-Pierre)

Gratuit

Inscription obligatoire avant le 1^{er} décembre auprès du service des loisirs.

En collaboration avec Desjardins



PROGRAMMATION D'ANIMATION JEUNESSE

POUR LES JEUNES DE 11 À 17 ANS

22
SEPT

SOUPER PIZZA

18H À 21H

27
OCT

MAISON HANTÉE

18H À 21H

24
NOV

SOIRÉE FILM

18H À 21H

15
DEC

PARTY DE NOËL

18H À 21H

DANS LE CHALET DES LOISIRS
PARC RAYMOND-PERRON
635, RUE LAMBERT, SAINT-ROCH-DE-RICHELIEU

Suivez-nous!

Sur les réseaux sociaux nous publions les horaires et les activités avec plus de précision. Nous partageons aussi des photos des jeunes lors de celles-ci.



@intervenantmdjsorel



Intervenant jeunesse
Mdj Sorel



579-369-1347



@intervenantmdjsorel

Programmation d'automne / ados au chalet des loisirs

Pour l'automne, il y aura un gros évènement une fois par mois comme indiqué dans la programmation d'animation jeunesse.

Je serai également au parc Raymond-Perron tous les vendredis de 15 h à 20 h 30.

Corine Parent,

Intervenante Jeunesse de la MRC de Pierre-De Saurel

Le comité MADA est en recrutement de nouveaux membres. Nous aimerions ajouter 3 nouveaux membres à ce comité.

Pour information : Luc Léger au 450 785-2755, poste 33

PROGRAMMATION AÎNÉS ACTIFS - 50 ans et plus

Vous devez faire de l'exercice, mais il vous manque un peu de motivation ? Rien de mieux qu'un petit groupe pour se motiver à s'entraîner ! Ce cours s'adresse aux personnes qui désirent se mettre en forme progressivement. Au programme : cardio, musculation et relaxation avec KinéCible.

Sur inscription (voir en haut de la page 7)

- Du 5 octobre au 7 décembre
- Les jeudis de 9 h 30 à 10 h 30 (10 cours)
- Au Centre communautaire Chapdelaine (878, rue Saint-Pierre)
- Gratuit pour les résidents de Saint-Roch-de-Richelieu / 65 \$ pour les non-résidents

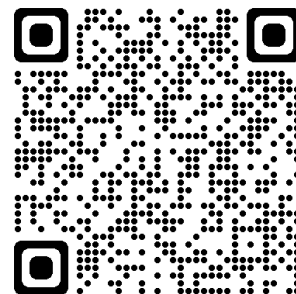
Tirage !

SONDAGE PLAN DIRECTEUR DES PARCS ET ESPACES VERTS

La municipalité vous invite à contribuer à la vision de demain pour les parcs et espaces verts en participant à un sondage. Participez avant le 25 septembre en scannant le code QR ou en visitant notre site web : <https://saintrochderichelieu.qc.ca/> (copies papier disponible au 1111, rue du Parc)

En participant vous pouvez courir la chance de gagner une des 4 cartes cadeaux de la librairie Wilkie, 89, rue George, Sorel-Tracy.

1^{er} prix - 100 \$; 2^e prix - 50 \$; 3^e et 4^e prix - 25 \$
(une seule participation par personne)



CMP ASSURANCES

Josée Desmarais
Courtier en assurance de dommages des particuliers

Courtiers Multi Plus inc.
Cabinet en assurance de dommages et de personnes

525, rue Principale
St-Roch-de-Richelieu
(Québec) J0L 2M0
Tél.: 450 785-3586
Télé.: 450 785 3964
Sans frais: 1 855 785-3586

www.courtiersmultiplus.com
j.desmarais@courtiersmultiplus.com

 courtiers multi plus



CMP ASSURANCES

Viviane Dupré
Courtier en assurance de dommages

Courtiers Multi Plus Inc.
Cabinet en assurances de dommages et de personnes

200-4603, rue d'Iberville
Montréal (Québec) H2H 2L9
Tél.: 514 376-0313 # 405
Télé.: 514 376-0957

www.courtiersmultiplus.com
v.dupre@courtiersmultiplus.com

 courtiers multi plus

Micheline Lamoureux

Responsable

890 B, rue Saint-Pierre

450 785-2020 (répondeur)

biblio@saintrochderichelieu.com

HORAIRE

Mardi 10 h 15 à 12 h

13 h à 17 h 30

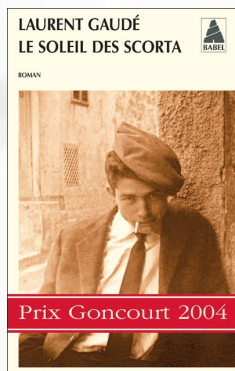
Jeudi 14 h 15 à 19 h 30

Samedi 9 h 30 à 12 h

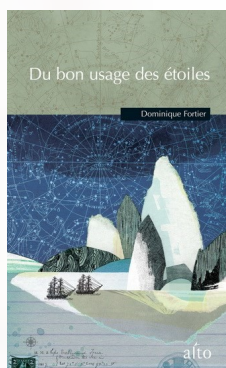
Chute à livres extérieure :
S.V.P. ne pas oublier de
mettre les livres dans un sac.

Club de lecture — Automne 2023

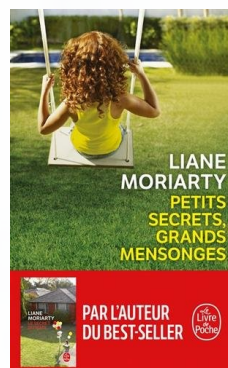
Une fois par mois, *le mercredi à 10 h 15*, les participant(e)s se rencontrent à la *Maison de la culture de Saint-Roch-de-Richelieu* et discutent de leurs lectures.



20 septembre



18 octobre



15 novembre



13 décembre

Renseignements et inscription à la bibliothèque.

TROUSSE D'OBSERVATION DES ÉTOILES

Notre trousse d'observation des étoiles vous permettra de découvrir les richesses du ciel étoilé. La trousse contient : un télescope, un cherche-étoiles, un guide des constellations et une lampe de poche.

RÉSERVEZ DÈS MAINTENANT !



À SURVEILLER CET L'AUTOMNE

La bibliothèque sera fermée :

- le samedi 7 octobre



En octobre, c'est le retour de notre populaire concours. Détails à venir. Surveillez notre page Facebook !

LA CHASSE
AUX ABONNÉS



L'Heure du conte



Le dimanche avant-midi, les tout-petits ont rendez-vous avec Catherine et Micheline pour une heure de lecture et de bricolage.

Voici nos rendez-vous de l'automne :

- 24 septembre
- 29 octobre (Halloween)
- 19 novembre
- 17 décembre (Noël)

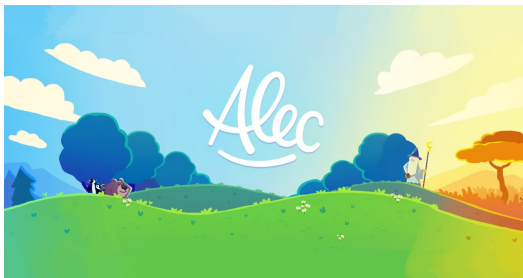
Inscription obligatoire. *À bientôt !*

SOUTIEN SCOLAIRE

NOUVEAU - Apprendre à Lire et Compter avec

Alec !

Des jeux éducatifs pour les enfants
de 4 à 10 ans.



À découvrir dans la zone Jeunesse des ressources électroniques de la bibliothèque au <https://simba2.crsbp.qc.ca>

ATELIER D'ÉCRITURE



Les ateliers de **Lettres attachées** se tiennent dans une bibliothèque du Québec et sont diffusés en simultanée par visioconférence. Ils se déroulent en deux volets : une **entrevue** inspirante avec l'artiste invité, suivie d'un **atelier d'écriture**.

En collaboration avec la *Maison de la culture*, le **samedi de 14 h à 16 h**.

21 octobre – *Jocelyne Saucier* (roman)

25 novembre – *Marie-Andrée Gill* (poésie)

 Rejoignez-nous !

facebook

La bibliothèque est sur Internet : www.mabibliotheque.ca/roch

En cas d'évènement météorologique majeur, la bibliothèque pourrait être fermée vérifiez notre page Facebook avant de vous déplacer.

La bibliothèque est sur Facebook : www.facebook.com/bibliostrochderichelieu



CARREFOUR
COMMUNAUTAIRE
Saint-Roch-de-Richelieu

**S'unir pour
partager !**

Jo-Ann Le Bouthillier

Directrice



**Nouveautés au
Carrefour
Communautaire St-Roch
septembre 2023**



Ateliers et cours

Soupe au parc Raymond-Perron, 1^{er} octobre

Services de repas d'école et Popote Roulante, 11 septembre

Club de marche

Café Rencontre

Et plus ...

Pour information : 450 785-3515

510, rue Principale
Saint-Roch-de-Richelieu
(Québec) J0L 2M0

450 785-3515
ccommstroch@videotron.ca
Fax : 450 785-3581

Facebook :
[Carrefour Communautaire
Saintrochderichelieu](https://www.facebook.com/Carrefour-Communautaire-Saintrochderichelieu)



JEAN-BERNARD ÉMOND
Député de Richelieu

« Je suis là pour vous! »

BUREAU DE CIRCONSCRIPTION
50, rue du Roi, bureau 100
Sorel-Tracy (Québec) J3P 4M7
450 742-3781
jean-bernard.emond.ricl@assnat.qc.ca
jeanbernardemond.com



950, Côte St-Jean,
St-Roch-de-Richelieu, J0L 2M0

PMJ
inc.

Terre & Sable

DIRECTEMENT DU GROSSISTE
Vente aux contracteurs et aux particuliers

- **Terre Compost**
- **Tamisé • Piscine**
- **Maçonnerie • Drain**
- **Jardin • Gazon**

450.743.9045



LOUIS PLAMONDON
Député de Bécancour | Nicolet | Saurel

307, route Marie-Victorin
SOREL-TRACY, QC, J3R 1K6
Tél.: (450) 742-0479 | Fax: (450) 742-1976

louis.plamondon@parl.gc.ca

www.louisplamondon.com [LouisPlamondonBQ](https://www.facebook.com/LouisPlamondonBQ)





Maison de la Culture de Saint-Roch-de-Richelieu

Patrick Ney

Président

886, rue Saint-Pierre
Saint-Roch-de-Richelieu
(Québec) J0L 2M0

450 846-2285

Site internet :

www.maisondelaculturedesaint-roch-de-richelieu.org/calendrier.html

Courriel :

info@maisondelaculturedesaint-roch-de-richelieu.org

Facebook :

« [Maison de la culture de Saint-Roch-de-Richelieu](https://www.facebook.com/MaisonDeLaCultureDeSaintRochDeRichelieu) » ou

www.facebook.com/MaisonDeLaCultureDeSaintRochDeRichelieu

SAISON ESTIVALE 2023

*jusqu'au
3 sept.*

Exposition



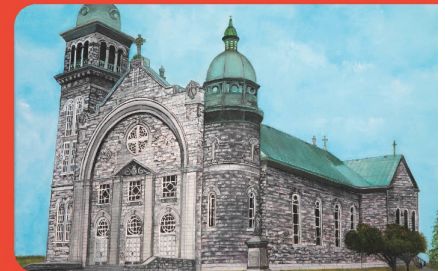
Portrait d'humanité de Réjean Millette

*8-9-10
sept*



LES JOURNÉES
DU PATRIMOINE
RELIGIEUX

Les Églises de chez nous de Clarisse Villiard-Ménard



*29-30
sept et
1 oct*



Les journées de la culture



Une présentation de la Maison de la culture de Saint-Roch-de-Richelieu - Info 450-846-2285

Martin Lefebvre
Ostéopathe
514-318-3447

Ostéopathie Martin Lefebvre
Optimisons votre bien être

55 rue de Montbrun Boucherville QC J4B 4T6
715 rue du Vieux Clocher St Roch de Richelieu QC J0L
2M0

RÉNOVATEUR RÉSIDENTIEL
Marc Lavigne



« De la cave
au grenier »

9022-3165 QUÉBEC INC.
RBQ 5816-4088-01

514 831-9242

FABRIQUE DE LA PAROISSE SAINT-ROCH-DE-RICHELIEU



PAROISSE ST-ROCH

SAINT-ROCH-DE-RICHELIEU

Nicolle Leclerc
Normandin

Présidente

Heures d'ouverture

Lundi 9 h à 11 h

Jeudi 9 h à 11 h

Nos coordonnées

886, rue Saint-Pierre
Saint-Roch-de-Richelieu
(Québec) J0L 2M0

Téléphone

450 785-2214

Courriel

fabstroch@videotron.ca

La messe dominicale est célébrée à 9 h 30 jusqu'au 1^{er} dimanche de février 2024.

S'il n'y a pas de messe le dimanche, il y aura célébration le lundi à 10 h.

Le dimanche 15 octobre, après la messe de 9 h 30 - Activité spécial « **La CRIÉE** ». Pour souligner la Fête de la moisson, assistez à notre encan traditionnel et spectaculaire fait en toute camaraderie. Les produits qui vous sont offerts proviennent de nos artisans locaux, régionaux et nos marchands de produit du terroir. Comme, vin, sucre à la crème, pâtisserie maison, fruits et légumes, fromage, terrines et pâtés, artisanat, sirop d'érable et cornets au sucre d'érable. Brasserie québécoise, bière, gin, crème de menthe et autres spiritueux. Plantes et fleurs de fleuristes locales et bien d'autres choses. Il y en a pour tous les goûts et toutes les bourses.

Cette journée sera aussi l'occasion de récupérer vos boîtes de fromage de l'Abbaye Saint-Benoît que vous aurez commandées et payées à l'avance. Notre campagne de levée de fond est présentement en cours. Vous pouvez commander vos boîtes. Coffret no 1 - 5 fromages à 30 \$, coffret no 2 - 6 fromages à 35 \$ et coffret no 3 - 7 fromages à 40 \$. Notez que le prix en magasin est beaucoup plus cher. Réservez au 450 785-2214 ou 450 785-3325 et à la friperie 450 402-0646 ainsi qu'auprès des marguillers.

Merci encore une fois à Nicole et France Michaud pour leur bel arrangement floral à la pointe du Sacré-Cœur. Chaque année, elles réussissent cette manœuvre avec quelques dollars. Au printemps prochain, nous espérons avoir un budget substantiel pour leur permettre de planter des vivaces. Comme il y a quelques années nous avons eu un don des plantes vivaces qui existent déjà. Si quelqu'un souhaite imiter ce geste, ce serait très apprécié. Beaucoup de gens empruntent les rues Saint-Pierre et Saint-Jean-Baptiste et ce coin est agréable à voir. Les cyclistes ou marcheurs viennent s'asseoir sur les bancs pour un moment de repos et de réflexion.

C'est désagréable et malheureusement, suite au bris de carreaux de vitres qu'il y a eu à l'église, nous avons dû installer des caméras de surveillance. C'est triste, ces réparations nous occasionnent des frais supplémentaires. Nous n'empêchons pas les jeunes de s'amuser sur le stationnement et aux alentours donc, en retour nous vous demandons de respecter ces endroits.

Bienvenue aux nouveaux marguillers sur le conseil de fabrique. Messieurs François-José Brouillette et Marc Szalajko. Merci à Nicole Duhamel pour un mandat et à Isabelle Collette.

Friperie Nous apprécions grandement tout le travail bénévole que font les gens de la Friperie. C'est beau, propre, accueillant et ça marche très bien. Merci à Micheline qui gère cela comme une grande boutique et à Nicole qui nous donne de son temps sans compter. Merci également à Lyne, Gyslaine, Carmen et les autres. Merci à vous qui profitez de ce service d'entraide.

FRIPERIE DE LA FABRIQUE SAINT-ROCH

Située au sous-sol à l'arrière de l'église, nous sommes ouvert les lundis, mercredis et vendredis de 10 h à 16 h

886, rue Saint-Pierre, Saint-Roch-de-Richelieu
450 402-0646

Massothérapie
Edith Lafortune
450-780-5463
Massothérapeute
Kinésithérapeute
Réflexologue
edithlafortune.com

Sixian Lin Pharmacien propriétaire

Affilié à



*Au plaisir d'être
au service de votre santé!
Venez nous rencontrer!*



**NOS SERVICES PROFESSIONNELS
offerts pour vous!***



Vaccination



Renouvellement d'ordonnances
par Internet



Ajustement de vos médicaments

▪ Et plus encore!

Heures d'ouverture:

Lundi au vendredi **9h30 à 18h**

Samedi **10h à 16h**

Dimanche **Fermé**

*Les pharmaciens sont les seuls responsables
de l'exercice de la pharmacie.*

**Certaines conditions peuvent s'appliquer. Consultez votre pharmacien.*



28412



SERVICE DE LIVRAISON GRATUIT*

* Détails en succursale



**Transférez vos
ORDONNANCES**

C'est simple, rapide et sans frais!

Certaines conditions peuvent s'appliquer. Consultez votre pharmacien.

386, rue Principale
Saint-Roch-de-Richelieu

450 402-0587

ABRIS TEMPORAIRES - PAS TOUTE L'ANNÉE

Il est permis d'installer un abri ou un garage temporaire (toiles & structures) entre le 1^{er} novembre et le 30 avril. En dehors de cette période, l'abri ou le garage temporaire doit obligatoirement être enlevé.



VALVE EXTÉRIEURE POUR L'AQUEDUC

La Municipalité demande à tous les propriétaires de porter une attention particulière au bonhomme à eau (valve extérieure pour l'aqueduc) situé sur leur terrain. L'objectif de cette demande est d'éviter plusieurs bris d'équipement inutiles qui sont récurrents année après année.



Avant que la neige et l'hiver ne s'installent, nous vous conseillons de bien localiser ledit bonhomme à eau avec un piquet ou autre, et d'en informer votre entrepreneur en déneigement, s'il y a lieu, pour éviter que celui-ci ne soit accroché ou arraché.



Municipalité de
Saint-Roch-de-Richelieu

Avis Public

La municipalité vendra à l'encan deux portes de garage usagées avec mise de départ de 2 000 \$. Les soumissions doivent être reçues dans une enveloppe scellée entre le 6 et le 22 septembre 2023 avant 17 h au 1111, rue du Parc, Saint-Roch-de-Richelieu.

Les portes sont vendues sans garantie. Le paiement se fera en argent ou par carte débit. Inspection du lot sur rendez-vous en communiquant avec le soussigné.

Donné à St-Roch-de-Richelieu, le 5 septembre 2023.

Jean-Virgile Tassé-Themens M.A
Directeur général et greffier-trésorier



S. Jacques & fils inc.

Directeur de funérailles

Siège social

75, rue Élisabeth, Sorel (Québec) J3P 4G6

Tél.: (450) 743-5566 — Fax: (450) 743-2578

St-Roch 915, St-Pierre **(450) 743-5566**

STATIONNEMENT DE NUIT EN PÉRIODE HIVERNALE

Il est interdit de stationner ou d'immobiliser son véhicule sur le chemin public entre 1 h et 6 h, du 15 novembre au 15 avril inclusivement, et ce, sur tout le territoire de la municipalité.

15 NOV.

AU

15 AVRIL



La ferme du village

OEUFS FRAIS POULES / CAILLES

POULET DE GRAINS

VIANDE DE CAILLE / LAPIN

LAPIN DOMESTIQUE

438 871-0705 

1140 Côte St-Jean, Saint-Roch-de-Richelieu



Notre application Web **Alertes municipales** vous transmet rapidement par messages téléphoniques, par SMS ou par courriels, selon votre choix, les alertes municipales importantes.

VOUS N'ÊTES PAS INSCRIT À NOTRE SERVICE D'ALERTE AUX CITOYENS ?

Inscription en ligne, sur notre site internet.