

Micheline Lamoureux

Responsable

890 B, rue Saint-Pierre  
450 785-2755, POSTE 50  
(répondre)

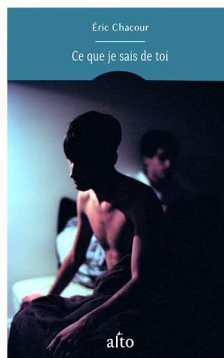
[biblio@saintrochderichelieu.com](mailto:biblio@saintrochderichelieu.com)

# Club de lecture – Automne 2024

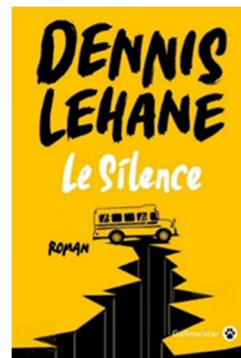
Une fois par mois, le mercredi à 10 h 15, les participant(e)s se rencontrent à *l'espace ZONE Culture* et discutent de leurs lectures.



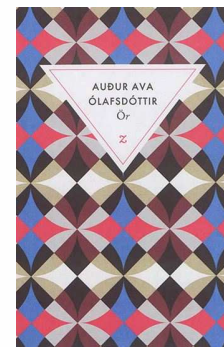
18 septembre



23 octobre



20 novembre



11 décembre

## HORAIRE

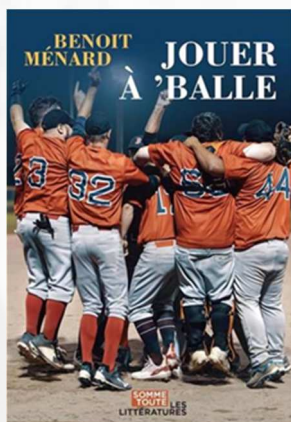
Mardi	10 h 15	à	12 h
	13 h	à	17 h 30
Jeudi	14 h 15	à	19 h 30
Samedi	9 h 30	à	12 h

Chute à livres extérieure :  
Merci de protéger les livres  
par un sac ou un élastique.

Renseignements et inscription à la bibliothèque. Bienvenue à tous !

## À DÉCOUVRIR

L'auteur et résident de Saint-Roch-de-Richelieu **Benoit Ménard** nous propose **JOUER À BALLE**, son dernier roman publié au début de l'été.



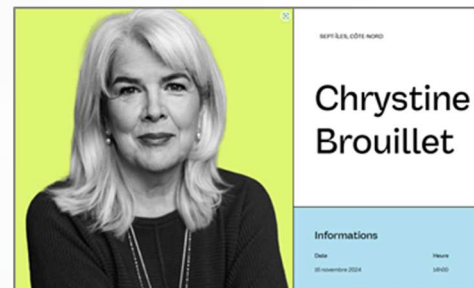
À l'été de ses 18 ans, Patrice se retrouve sans ligue de baseball pour les joueurs de son âge. Heureusement, son frère, Jacques, mettra fin à son désarroi

en lui proposant de jouer à la balle molle ! Oui, oui, avec la grosse balle lancée par en dessous ! Monsieur Robichaud, leur barman préféré, nouvel entraîneur et gérant général, les aidera, entre quelques grosses 50, à monter un nouveau club aussi broche à foin que ses joueurs sont hauts en couleur.

## ATELIER D'ÉCRITURE

**Samedi 16 novembre 2024, 14 h**

Les ateliers de **Lettres attachées** se tiennent dans une bibliothèque du Québec et sont diffusés en simultané par visioconférence. Ils se déroulent en deux volets : une **entrevue** inspirante avec l'artiste invité, suivie d'un **atelier d'écriture**.



**Inscription et renseignements à la bibliothèque.**

# L'Heure du conte



Le dimanche avant-midi, les tout-petits ont rendez-vous avec Catherine et Micheline pour une heure de lecture et de bricolage.

Voici nos rendez-vous de l'automne :

- ⇒ 22 septembre
- ⇒ 27 octobre (Halloween)
- ⇒ 24 novembre
- ⇒ 15 décembre (Noël)

**Inscription obligatoire. À bientôt !**

## Retours dans la chute à livres

Jusqu'à présent, la consigne pour les retours de livres dans la chute à livres était de les protéger en les mettant dans un sac. Les sacs de plastique devenant de plus en plus rares, voici ce qui est suggéré pour continuer à protéger les livres :

- Mettre un élastique autour du livre pour empêcher qu'il ne s'ouvre en tombant dans la chute.
- Utiliser un sac réutilisable qui vous sera rendu à votre prochaine visite à la bibliothèque.

**Merci de protéger les livres de bibliothèque !**

## \*\* ATTENTION \*\*

Le numéro de téléphone de la bibliothèque a changé.

Pour nous joindre, composez le numéro de la municipalité, soit **450 785-2755, poste 50**

## À SURVEILLER CET AUTOMNE

La bibliothèque sera fermée :

- ◆ Samedi 12 octobre



## BIBLIO-PARENT : POUR LES PARENTS EN QUÊTE DE RÉPONSES !



**Biblio-Parents** est un outil gratuit et en ligne, qui a pour but de soutenir les familles dans leur recherche d'ouvrages de qualité sur la grossesse et l'accouchement grâce à un site web permettant une recherche facile et intuitive.

 Rejoignez-nous !

**facebook**

La bibliothèque est sur Internet : [www.mabibliotheque.ca/roch](http://www.mabibliotheque.ca/roch)

En cas d'évènement météorologique majeur, la bibliothèque pourrait être fermée vérifiez notre page Facebook avant de vous déplacer.

La bibliothèque est sur Facebook : [www.facebook.com/bibliostrochderichelieu](https://www.facebook.com/bibliostrochderichelieu)